



Richelieu Invest

GRUPE BANQUE RICHELIEU

Hugau Patrimoine

Part C

31 mars 2026



Johan BIGOT
Gérant



Hoan NGUYEN
Gérant



Guillaume OZON
Analyste

DESCRIPTIF DU FONDS

Actif net global

2,79M €

Valeur liquidative

3 352,20 €

Type de la part

Part C EUR

Frais de gestion

1,4352%

Operating expenses and other

0,025%

Forme juridique

SICAV de droit français - FIA

Code ISIN

FR0010027862

Création du fonds

16/12/2003

Eligible au PEA

Non

Indice

20% Stoxx600 (Div. Réinvestis)

+80% BBG 1-3Y Euro Govt

Horizon

5 Ans

Fréquence de valorisation

Hebdomadaire

Délai de règlement

J + 2

Centralisateur / Dépositaire

CIC

Valorisateur

CIC Administration de Fonds

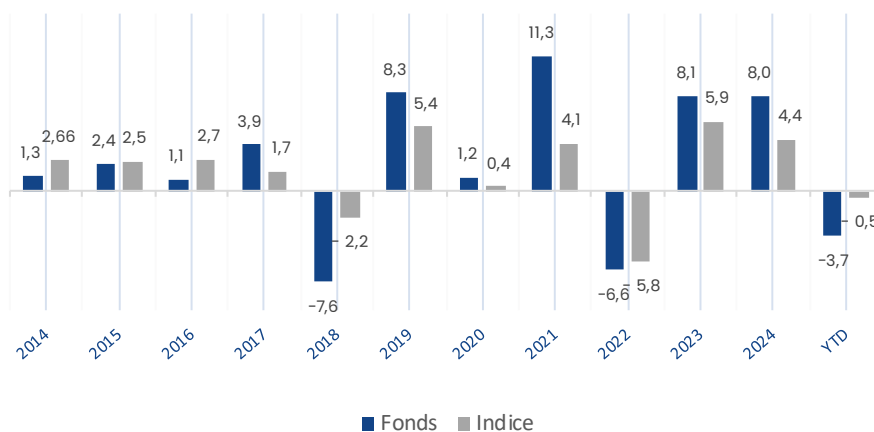
OBJECTIF D'INVESTISSEMENT

La SICAV a pour objectif de réaliser une performance absolue par l'intermédiaire d'une gestion active d'un portefeuille diversifié de valeurs mobilières dont le risque sera limité, d'une part, par une sensibilité globale des produits taux comprise entre 0 et 5 et, d'autre part, par un investissement actions qui n'excédera pas 70 % de l'actif.

Le fonds offre une gestion mixte pilotée à partir d'un couple rendement risque donnant la priorité à la protection du capital de l'investisseur dans la durée. Allocation d'actif flexible en fonction de la conjoncture financière.

PERFORMANCE DU FONDS

Les performances passées ne sont pas un indicateur fiable des performances futures.



PERFORMANCES CUMULÉES

nettes de frais de gestion / dividendes réinvestis

	1 mois	3 mois	YTD	1 an	3 ans	5 ans	Créat.
Fonds	-5,34%	-3,72%	-3,72%	2,06%	18,83%	21,87%	67,61%
Indice	-2,37%	-0,50%	-0,50%	3,40%	13,68%	12,34%	64,15%

PERFORMANCES CALENDAIRES

	2025	2024	2023	2022
Fonds	8,21%	7,98%	8,05%	-6,60%
Indice	5,70%	4,36%	5,92%	-5,81%

NIVEAU DE RISQUE (SRI)



Risque le plus faible ← → Risque le plus élevé

INDICATEURS

	Fonds
Sensibilité taux	1,15
Volatilité 1 an	6,77%
Ratio de Sharpe	-0,10
Ratio d'information	-0,29



Richelieu Invest

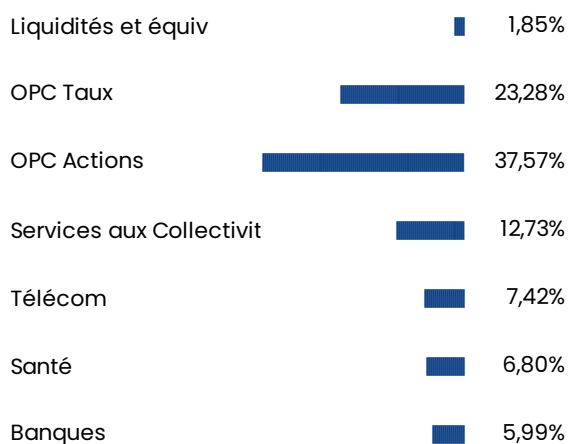
GROUPE BANQUE RICHELIEU

Hugau Patrimoine

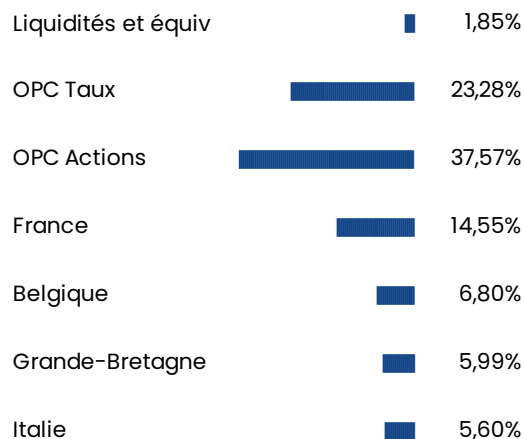
Part C

31 mars 2026

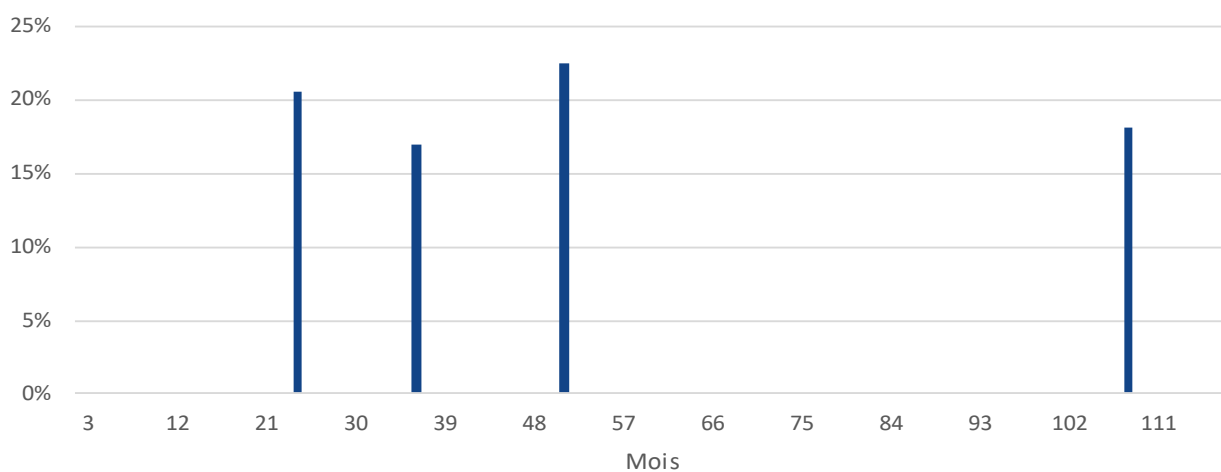
REPARTITION SECTORIELLE



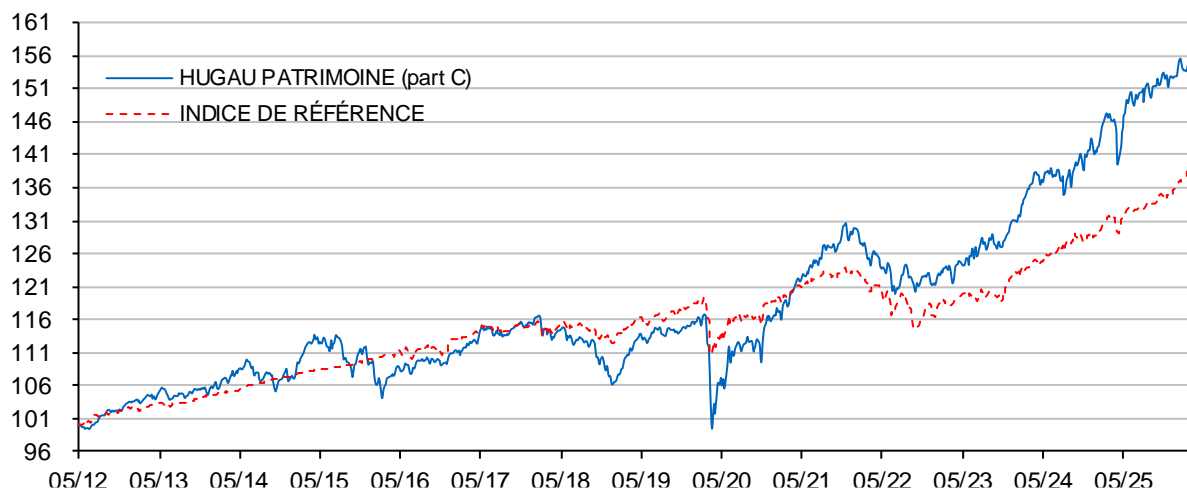
REPARTITION GEOGRAPHIQUE



RÉPARTITION PAR MATURITÉS (poche obligataire)



ÉVOLUTION DU FONDS ET DE SON INDICE DE RÉFÉRENCE





PRINCIPALES LIGNES

Instrument	Poids
HUGAU-OBLI 3-5	23,28%
RICHEL.ACT.EUR.C2D	21,12%
RICH.ACT.MOND.C 3D	14,62%
MMBFP 4 3/4 06/12/30	7,42%
VEOLIA HC26	7,13%
UCBBB 1 03/30/28	6,80%
NWG 3.723 02/25/35	5,99%
ENELIM 4 3/4 PERP	5,60%
ISHR GOLD PROD	4,37%

REPARTITION PAR NOTATION

Liquidités et équiv	1,85%
OPC Taux	23,28%
OPC Actions	37,57%
A-	6,80%
BBB+	5,60%
BBB	7,13%
BBB-	0,00%
BB+	7,42%
BB	0,00%

COMMENTAIRE DU GERANT

Le 1T26 a été marqué par une forte instabilité géopolitique, alimentée par plusieurs initiatives américaines sensibles — dont l'extradition de Maduro et l'idée d'annexer le Groenland — mais surtout par la guerre en Iran depuis le 28 février. Ces événements ont généré un climat d'incertitude persistant, un choc énergétique majeur et une forte volatilité sur les marchés.

Si les deux premiers mois de l'année ont affiché une performance robuste, principalement sur les marchés actions européens, émergents et japonais soutenue par la dynamique bénéficiaire, l'escalade militaire autour du détroit d'Ormuz a déclenché un violent mouvement « risk-off », provoquant une correction généralisée sur les marchés actions. Le conflit s'est même étendu aux pays du Moyen-Orient à travers des attaques contre des infrastructures énergétiques régionales. Ces affrontements ont propulsé les prix de l'énergie à des niveaux extrêmes (baril de pétrole à 118 \$ (+63 % sur le mois de mars) et le gaz TTF à +59% sur le mois de mars).

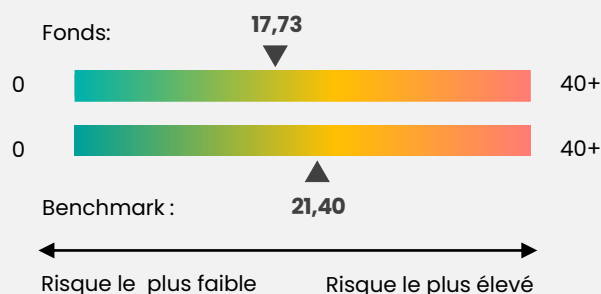
STRUCTURE DE L'ACTIF

Liquidités et équiv	1,85%
OPC Taux	23,28%
OPC Actions	37,57%
Obligation EUR Taux Fixe	32,93%

ESG*



La notation ESG représente la capacité des émetteurs à pouvoir faire face aux différents risques extra-financiers auxquels ils sont exposés.





Richelieu Invest

GROUPE BANQUE RICHELIEU

Hugau Patrimoine

Part C

31 mars 2026

CONTACTS

**Ludovic Huguel**

Head of Business Development



+33 1 78 09 83 29

ludovic.huguel@richelieuinvest.com**Victor Simonnet**

Senior Sales



+33 7 50 75 62 81

victor.simonnet@richelieuinvest.com**Claire Ancenay**

Customer Service



+33 1 78 09 83 28

claire.ancenay@richelieuinvest.com

DISCLAIMER

Le présent document est une communication publicitaire et est uniquement destiné à fournir des informations générales et ne constitue en aucun cas un conseil juridique ou fiscal. Ces informations ne doivent être utilisées qu'en conjonction avec un avis professionnel. Les informations et données concernant des produits, services ou instruments financiers qui y figurent et, notamment, les analyses, évaluations, hypothèses, appréciations, opinions et estimations qui y sont présentées (les « Informations »), sont communiquées à titre purement indicatif et ne sauraient donc être considérées comme un élément contractuel, un conseil en investissement, une recommandation de conclure une opération ou une offre de souscription. En aucun cas, celui-ci ne constitue une sollicitation d'achat ou de vente des instruments ou services financiers sur lesquels il porte.

Avant d'effectuer une quelconque opération ou d'investir dans le produit ou le service, il est nécessaire de vous rapprocher de votre(vos) conseil(s) afin de vous assurer de l'adéquation du produit ou du service en fonction de vos objectifs et de votre capacité financière à faire face à l'ensemble des risques qui y sont liés, y compris (mais non exclusivement) des risques d'ordre financier, juridique, fiscal et comptable, sans vous baser exclusivement sur les Informations figurant dans le présent document. Veuillez noter que performances, classements, prix, notations, statistiques et données passées ne sont pas des indicateurs fiables des performances, classements, prix, notations, statistiques et données futures.

Les Informations fournies l'ont été à partir des données à la date indiquée dans le document et sont susceptibles d'être modifiées à tout moment sans préavis ni communication aucune. Les projections et prévisions reposent sur un certain nombre d'hypothèses concernant les conditions de marché actuelles et futures et rien ne garantit que les résultats escomptés seront obtenus. Bien que les Informations aient été établies à partir de sources estimées fiables par Richelieu Gestion, aucune garantie expresse ou tacite n'est donnée quant à leur exhaustivité, précision, authenticité, actualité, validité ou pertinence et, Richelieu Invest décline toute responsabilité à cet égard.

Richelieu Invest décline toute responsabilité quant à l'utilisation qui pourrait être faite des présentes informations générales et ne peut être tenu responsable des conséquences financières ou de quelque nature que ce soit résultant d'une décision d'investissement ou de toute action découlant de la lecture du présent document.

Le présent document et les informations, contenus, textes et illustrations qui y figurent sont la propriété de Richelieu Invest et/ou de tiers contractuellement liés à Richelieu Gestion. Il est interdit de copier, publier, diffuser, transmettre ou reproduire, en tout ou en partie, les informations figurant dans ce document.