



Richelieu Invest

GRUPE BANQUE RICHELIEU

Fonds Obligataire

SFDR Article 8

# Hugau Obli 3-5

Part IC H USD

31 mars 2026



Johan BIGOT  
Gérant



Hoan NGUYEN  
Gérant



Guillaume OZON  
Analyste Crédit Senior

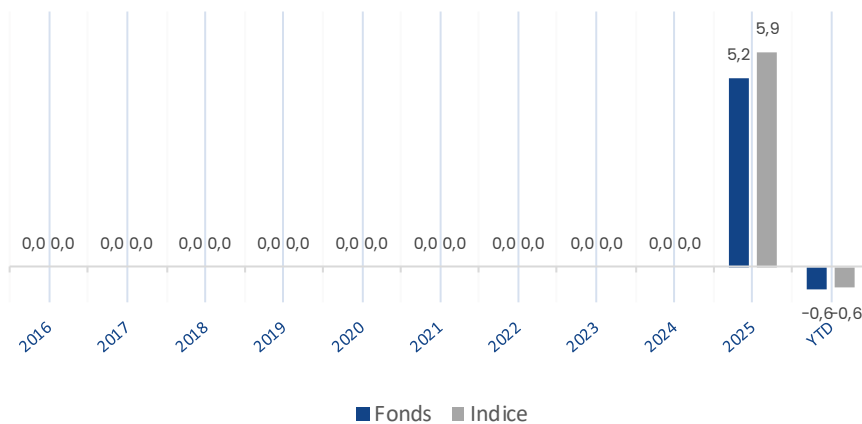
## OBJECTIF D'INVESTISSEMENT

Hugau Obli 3-5 est investi en produits obligataires émis en euros. Il a comme objectif de battre son indice sur la durée de placement recommandée avec une sensibilité globale comprise entre -1 et 5.

Le fonds privilégie la gestion active d'obligations corporates en euros de maturité court-moyen terme 3-5 ans. La priorité est donnée au rendement courant des titres dûment sélectionnés à partir d'une analyse crédit effectuée en interne tenant compte de l'évolution des spreads de crédits qui constituent le critère déterminant dans la sélection des titres du fonds de "bonne qualité de crédit".

## PERFORMANCE DU FONDS

Les performances passées ne sont pas un indicateur fiable des performances futures.



## DESCRIPTIF DU FONDS

### Actif net global

139M €

### Valeur liquidative

\$1 045,10

### Type de la part

Part IC H USD

### Frais de gestion

0,50%

### Frais de fonctionnement

0,14%

### Forme juridique

FCP de droit français

### Code ISIN

FR001400USD3

### Création du fonds

24/12/2024

### Indice

EURO BLOOM CORP 3-5 USD

### Horizon

Supérieure à 18 mois

### Fréquence de valorisation

Quotidienne

### Délai de règlement

J + 1

### Centralisateur

CIC

### Valorisateur

CIC Administration de Fonds

### Classification AMF

FCP Obligations & Autres

titres de créances libellés en

### PARTS DISPONIBLES

C (EUR) : FR0010731513

R (EUR) : FR0013222684

## PERFORMANCES CUMULÉES

Nettes de frais de gestion / dividendes réinvestis

	1 mois	YTD	1 an	3 ans	5 ans	Création
<b>Fonds</b>	-1,94%	-0,61%	4,31%	0,00%	0,00%	4,51%
<b>Indice</b>	-1,99%	-0,59%	4,30%	0,00%	0,00%	5,28%

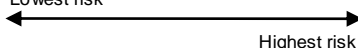
## PERFORMANCES CALENDAIRES

	2025	2024	2023	2022
<b>Fonds</b>	5,16%	0,00%		
<b>Indice</b>	5,85%	0,00%		

## NIVEAU DE RISQUE (SRI)



Lowest risk



Highest risk

## INDICATEURS DE RISQUE

	Fonds
<b>YTM (Brut) (EUR)</b>	4,41%
<b>YTM (Brut) (USD)</b>	5,61%
<b>Sensibilité</b>	2,82
<b>WAL</b>	1,743 jours
<b>Volatilité 1 an</b>	1,78%

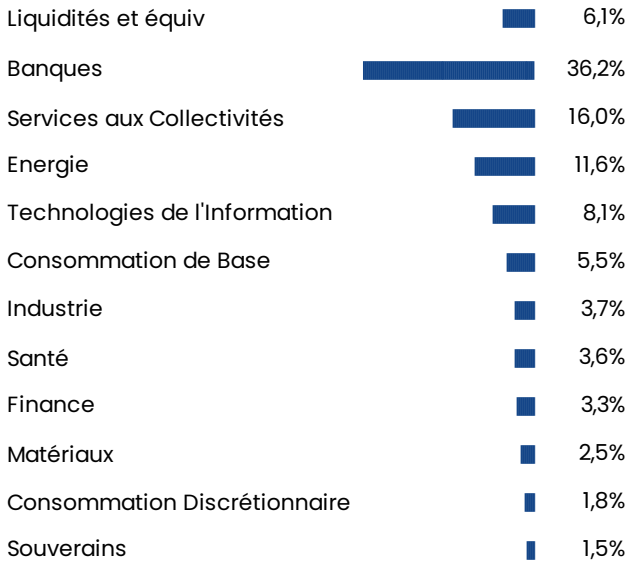


# Hugau Obli 3-5

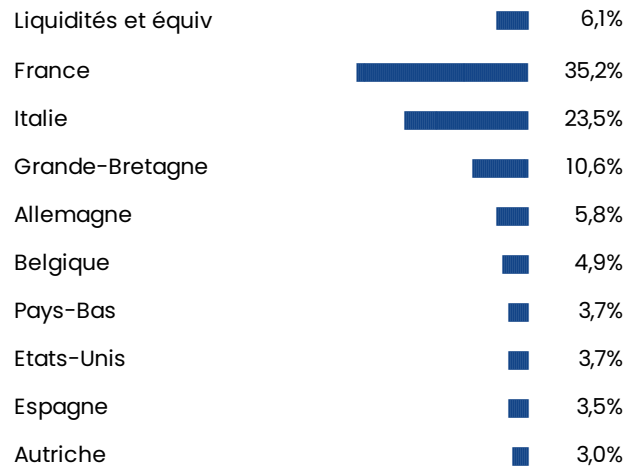
## Part IC H USD

31 mars 2026

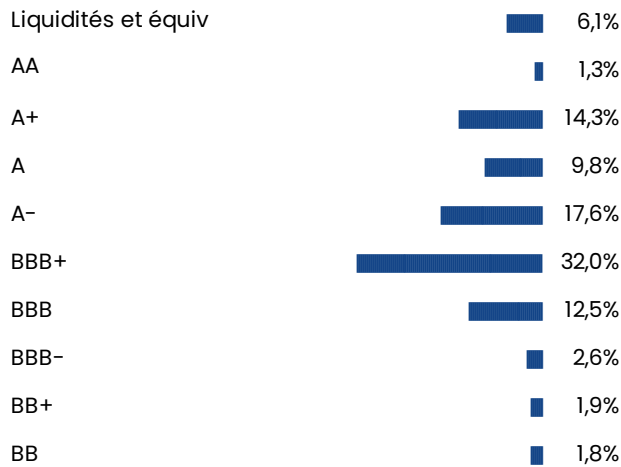
### RÉPARTITION PAR SECTEUR



### RÉPARTITION PAR PAYS



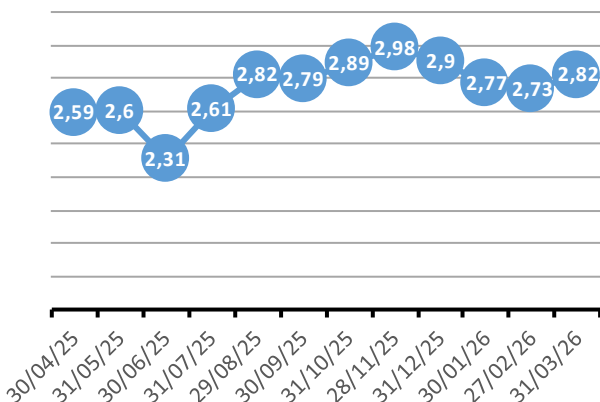
### RÉPARTITION PAR NOTATION EMETTEUR



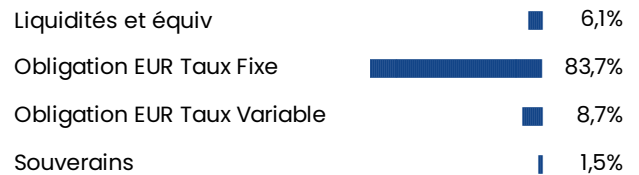
### PRINCIPALES POSITIONS

	Poids
ACAFP 4 1/8 03/18/35	3,24%
CM-AM MONEPL-IC	3,00%
INTNED 4 1/4 34HC30	2,95%
NWG 3.723 02/25/35	2,83%
BELFIUS 1 1/4 34HC30	2,69%
ISPIM Float 06/27	2,63%
LLOYDS 4 35HC30	2,59%
BNP 4.159 34HC29	2,58%

### HISTORIQUE DES SENSIBILITES



### RÉPARTITION PAR TYPE D'ACTIFS





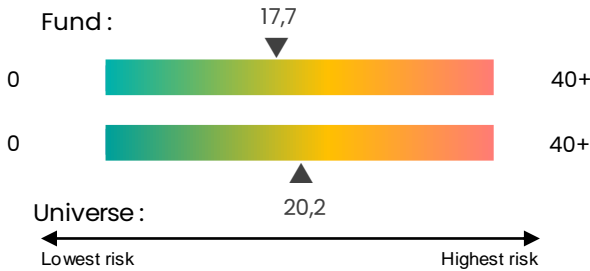
# Hugau Obli 3-5

Part IC H USD

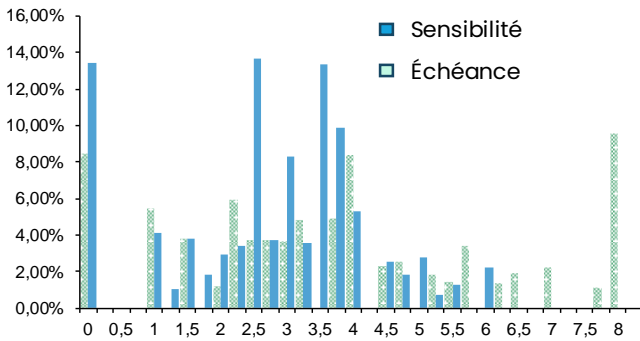
31 mars 2026

## ESG

ESG ratings represent the capacity of issuers to deal with the various extra-financial risks to which they are exposed.



## RÉPARTITION PAR SENSIBILITÉS ET MATURITÉS



## COMMENTAIRE DU GÉRANT

Le 1T26 a été marqué par une forte instabilité géopolitique, alimentée par plusieurs initiatives américaines sensibles – dont l’extradition de Maduro et l’idée d’annexer le Groenland – mais surtout par la guerre en Iran depuis le 28 février. Le conflit a installé un climat d’incertitude durable, provoqué un choc énergétique majeur et accru la volatilité. Après deux premiers mois solides, l’escalade autour du détroit d’Ormuz a déclenché un mouvement « risk off » généralisé. Les attaques visant les infrastructures énergétiques du Moyen-Orient ont propulsé le pétrole à 118\$ (+63% en mars) et le gaz TTF à +59%. Le dollar est resté ferme (EUR/USD ~1,15), tandis que les matières premières ont reflué, l’or clôturant au-dessus de 4600\$/once.

La Fed et la BCE ont laissé leurs taux inchangés mais adopté un ton plus vigilant face au risque inflationniste lié à l’énergie. La BCE a relevé sa prévision d’inflation 2026 à 2,6%. Les 2 ans français et allemands se sont écartés de 50pb depuis le début d’année, contre +69pb pour le 2 ans italien, plus sensible aux prix de l’énergie. Le 6 mois français termine à 2,41% (2,07% fin décembre). L’Euribor 6 mois s’ajuste de 37pb YTD, tandis que l’Euribor 3 mois reste quasi stable (+6pb).

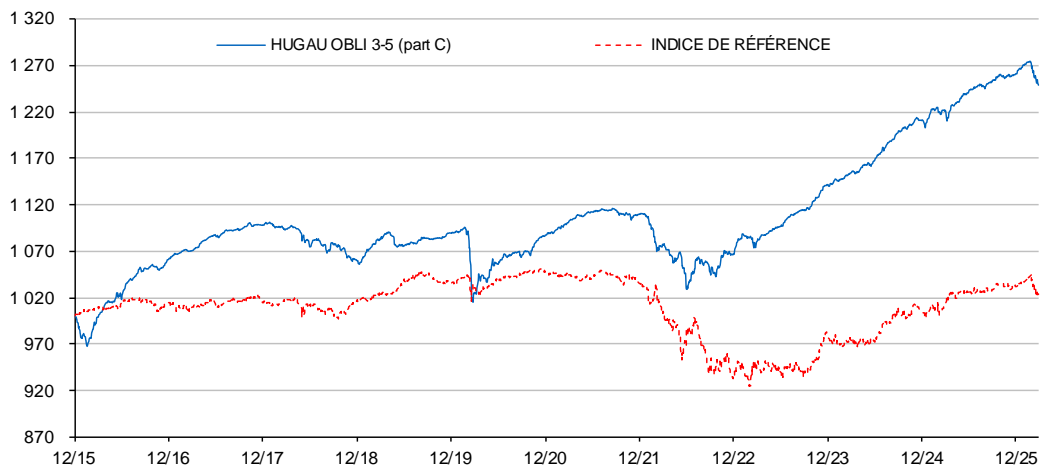
## PRINCIPAUX MOUVEMENTS MTD

Achats

Ventes

SES\_2.875\_27/05/2026\_HYBRIDCALLABLE

## ÉVOLUTION DU FONDS ET DE SON INDICE





### CONTACTS



Pour nous contacter, rendez-vous sur notre page  
<https://richelieuinvest.com>.

### DISCLAIMER

Le présent document est une communication publicitaire et est uniquement destiné à fournir des informations générales et ne constitue en aucun cas un conseil juridique ou fiscal. Ces informations ne doivent être utilisées qu'en conjonction avec un avis professionnel. Les informations et données concernant des produits, services ou instruments financiers qui y figurent et, notamment, les analyses, évaluations, hypothèses, appréciations, opinions et estimations qui y sont présentées (les « Informations »), sont communiquées à titre purement indicatif et ne sauraient donc être considérées comme un élément contractuel, un conseil en investissement, une recommandation de conclure une opération ou une offre de souscription. En aucun cas, celui-ci ne constitue une sollicitation d'achat ou de vente des instruments ou services financiers sur lesquels il porte.

Avant d'effectuer une quelconque opération ou d'investir dans le produit ou le service, il est nécessaire de vous rapprocher de votre(vos) conseil(s) afin de vous assurer de l'adéquation du produit ou du service en fonction de vos objectifs et de votre capacité financière à faire face à l'ensemble des risques qui y sont liés, y compris (mais non exclusivement) des risques d'ordre financier, juridique, fiscal et comptable, sans vous baser exclusivement sur les Informations figurant dans le présent document. Veuillez noter que performances, classements, prix, notations, statistiques et données passées ne sont pas des indicateurs fiables des performances, classements, prix, notations, statistiques et données futures.

Les Informations fournies l'ont été à partir des données à la date indiquée dans le document et sont susceptibles d'être modifiées à tout moment sans préavis ni communication aucune. Les projections et prévisions reposent sur un certain nombre d'hypothèses concernant les conditions de marché actuelles et futures et rien ne garantit que les résultats

