



Richelieu Invest

GRUPE BANQUE RICHELIEU

Fonds Obligataire

SFDR Article 8

Hugau Obli 1-3

Part R EUR

31 mars 2026



Johan BIGOT



Hoan NGUYEN

Portfolio manager

Portfolio manager



Guillaume OZON

Analyste Crédit Senior

DESCRIPTIF DU FONDS

Actif net global

491,8M €

Valeur liquidative

1 289,75 €

Type de la part

Part R EUR

Frais de gestion

1,00%

Frais de fonctionnement

0,10%

Forme juridique

FCP de droit français

Code ISIN

FR0010827139

Création du fonds

26/01/2010

Indice

BBG 1-3Y Euro Govt Index

Horizon

Supérieure à 18 mois

Fréquence de valorisation

Quotidienne

Délai de règlement

J + 1

Centralisateur

CIC

Valorisateur

CIC Administration de Fonds

Classification AMF

FCP Obligations & Autres

titres de créances libellés en

PARTS DISPONIBLES

I (EUR) : FR0010613521

R (EUR) : FR0010827139

D (EUR) : FR0012498038

IC_H (USD) : FR001400USC5

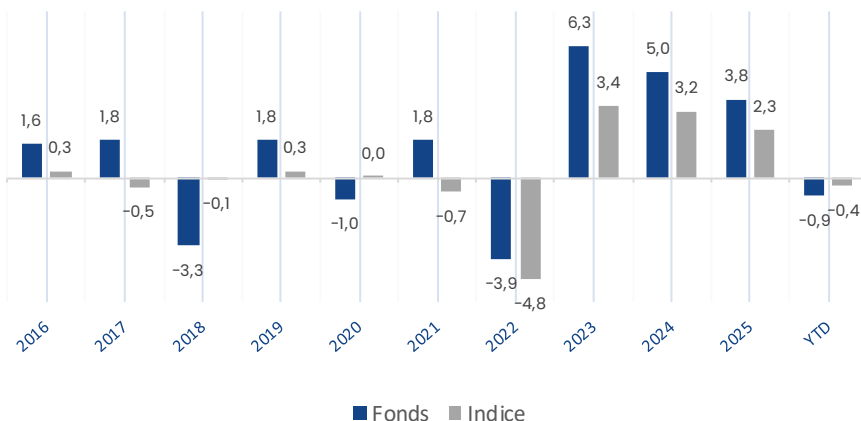
OBJECTIF D'INVESTISSEMENT

Hugau Obli 1-3 est investi en produits obligataires émis en euros. Il a comme objectif de battre son indice sur la durée de placement recommandée avec une sensibilité globale inférieure ou égale à 3.

Le fonds privilégie le portage d'obligations courtes d'entreprises européennes de maturité moyenne inférieure ou égale à deux ans. Les titres sont sélectionnés à partir d'une analyse crédit réalisée par Hugau Gestion. La priorité est donnée aux emprunts d'entreprises à cash-flow récurrent ainsi qu'à la "bonne qualité de crédit" des titres en portefeuille.

PERFORMANCE DU FONDS

Past performance is not a reliable indicator of future performance.



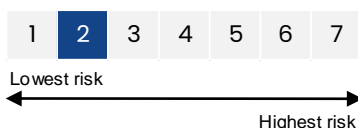
PERFORMANCES CUMULÉES*

	1 mois	YTD	1 an	3 ans	5 ans	Création
Fonds	-1,66%	-0,88%	1,74%	13,52%	10,98%	28,98%
Indice	-1,03%	-0,43%	1,12%	7,84%	2,88%	25,11%

PERFORMANCES CALENDAIRES*

	2025	2024	2023	2022
Fonds	3,75%	5,05%	6,26%	-3,90%
Indice	2,26%	3,15%	3,39%	-4,82%

NIVEAU DE RISQUE (SRI)



INDICATEURS DE RISQUE

	Fonds
YTM (Brut) (EUR)	4,40%
YTM (Brut) (USD)	5,60%
Sensibilité	2,11
WAL	1,375 jours
Volatilité 1 an	1,38%

*Nettes de frais de gestion / dividendes réinvestis

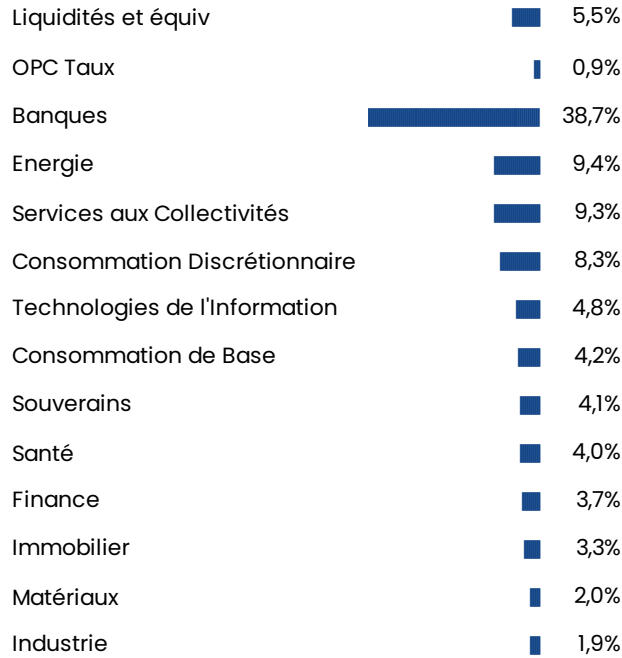


Hugau Obli 1-3

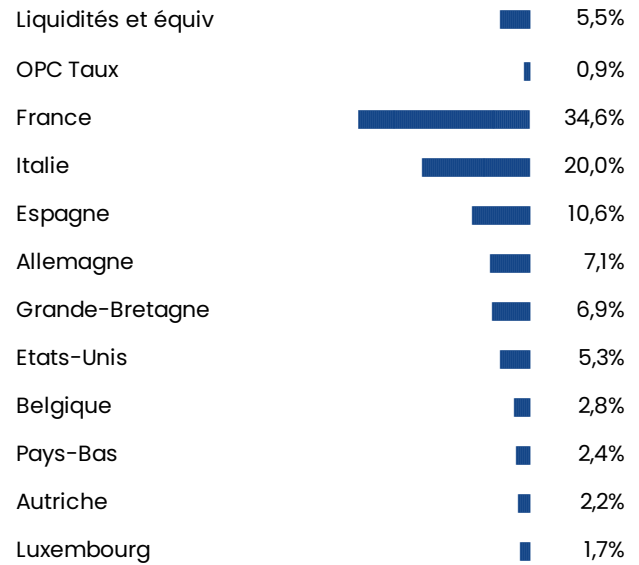
Part R EUR

31 mars 2026

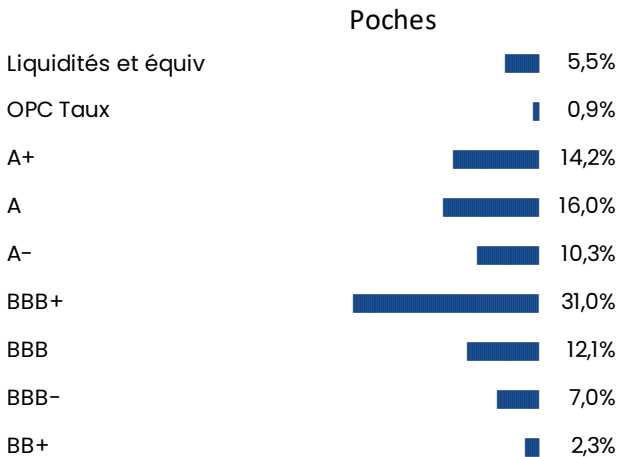
RÉPARTITION PAR SECTEUR



RÉPARTITION PAR PAYS



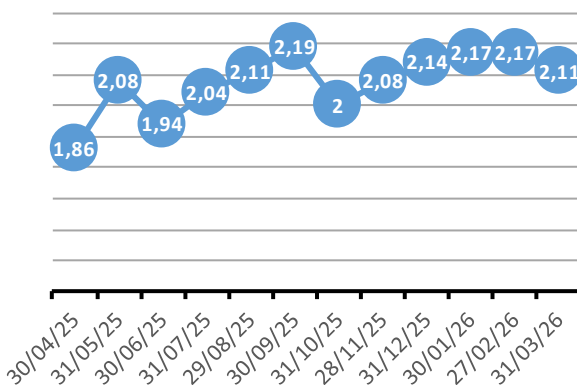
RÉPARTITION PAR NOTATION EMETTEUR



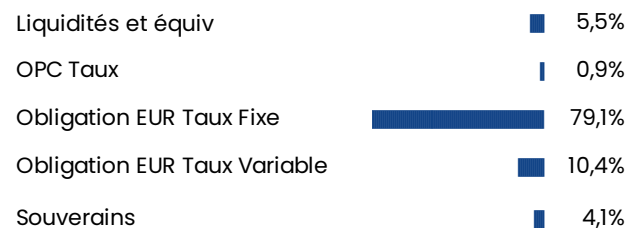
PRINCIPALES POSITIONS

	Poids
ITALY F 10/28	4,07%
CM-AM MONEPL-IC	2,64%
CIC-UNION PLUS	2,56%
IBESM 3 3/4 PERP	2,52%
INTESA Float 06/32	2,32%
BBVASM 5 3/4 09/15/3	2,26%
URWFP 4 7/8 PERP	2,19%
TTEFP 3.79 PERP	2,17%

HISTORIQUE DES SENSIBILITES



RÉPARTITION PAR TYPE D'ACTIFS





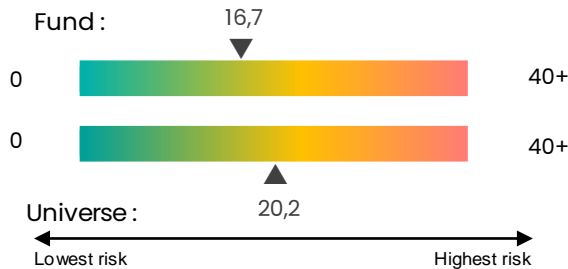
Hugau Obli 1-3

Part R EUR

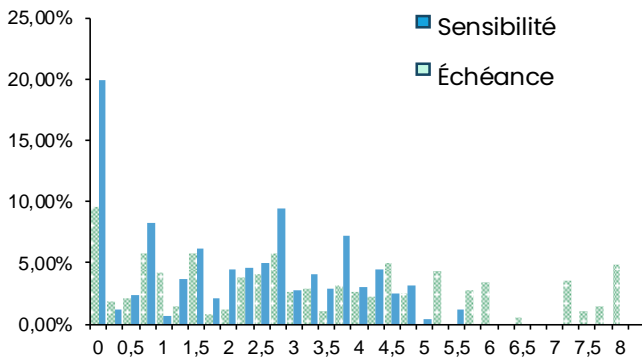
31 mars 2026

ESG

ESG ratings represent the capacity of issuers to deal with the various extra-financial risks to which they are exposed.



RÉPARTITION PAR SENSIBILITÉS ET MATURITÉS



COMMENTAIRE DU GÉRANT

Le 1T26 a été marqué par une forte instabilité géopolitique, alimentée par plusieurs initiatives américaines sensibles – dont l’extradition de Maduro et l’idée d’annexer le Groenland – mais surtout par la guerre en Iran depuis le 28 février. Le conflit a installé un climat d’incertitude durable, provoqué un choc énergétique majeur et accru la volatilité. Après deux premiers mois solides, l’escalade autour du détroit d’Ormuz a déclenché un mouvement « risk off » généralisé. Les attaques visant les infrastructures énergétiques du Moyen-Orient ont propulsé le pétrole à 118\$ (+63% en mars) et le gaz TTF à +59%. Le dollar est resté ferme (EUR/USD ~1,15), tandis que les matières premières ont reflué, l’or clôturant au-dessus de 4600\$/once.

La Fed et la BCE ont laissé leurs taux inchangés mais adopté un ton plus vigilant face au risque inflationniste lié à l’énergie. La BCE a relevé sa prévision d’inflation 2026 à 2,6%. Les 2 ans français et allemands se sont écartés de 50pb depuis le début d’année, contre +69pb pour le 2 ans italien, plus sensible aux prix de l’énergie. Le 6 mois français termine à 2,41% (2,07% fin décembre). L’Euribor 6 mois s’ajuste de 37pb YTD, tandis que l’Euribor 3 mois reste quasi stable (+6pb).

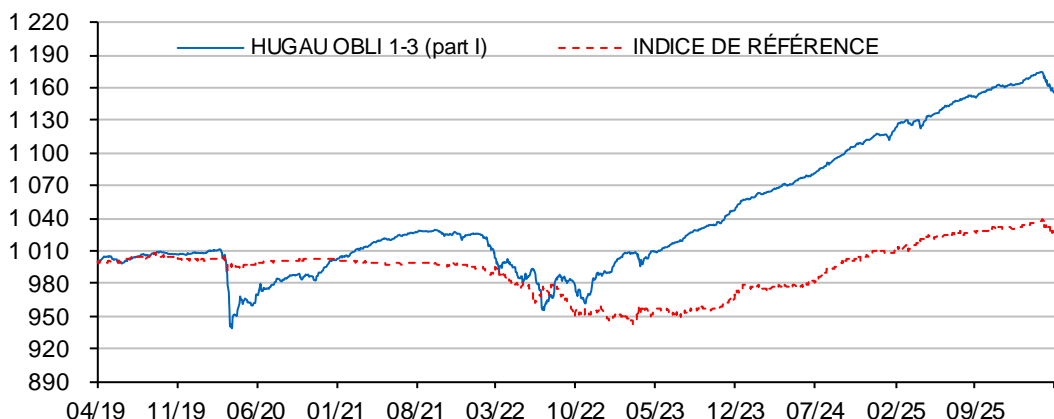
PRINCIPAUX MOUVEMENTS MTD

Achats

Ventes

TELEFONICA EUROP_6.135_03/02/2030_HYBRIDC SES_2.875_27/05/2026_HYBRIDCALLABLE
 ACCOR_7.25_11/01/2029_HYBRIDCALLABLE
 URW SE_4.875_04/07/2030_HYBRIDCALLABLE

ÉVOLUTION DU FONDS ET DE SON INDICE DE RÉFÉRENCE





Richelieu Invest

GRUPE BANQUE RICHELIEU

Fonds Obligataire

Hugau Obli 1-3

Part R EUR

SFDR Article 8

31 mars 2026

CONTACTS



Pour nous contacter, rendez-vous sur notre page

<https://richelieuinvest.com>.

DISCLAIMER

Le présent document est une communication publicitaire et est uniquement destiné à fournir des informations générales et ne constitue en aucun cas un conseil juridique ou fiscal. Ces informations ne doivent être utilisées qu'en conjonction avec un avis professionnel. Les informations et données concernant des produits, services ou instruments financiers qui y figurent et, notamment, les analyses, évaluations, hypothèses, appréciations, opinions et estimations qui y sont présentées (les « Informations »), sont communiquées à titre purement indicatif et ne sauraient donc être considérées comme un élément contractuel, un conseil en investissement, une recommandation de conclure une opération ou une offre de souscription. En aucun cas, celui-ci ne constitue une sollicitation d'achat ou de vente des instruments ou services financiers sur lesquels il porte.

Avant d'effectuer une quelconque opération ou d'investir dans le produit ou le service, il est nécessaire de vous rapprocher de votre(vos) conseil(s) afin de vous assurer de l'adéquation du produit ou du service en fonction de vos objectifs et de votre capacité financière à faire face à l'ensemble des risques qui y sont liés, y compris (mais non exclusivement) des risques d'ordre financier, juridique, fiscal et comptable, sans vous baser exclusivement sur les Informations figurant dans le présent document. Veuillez noter que performances, classements, prix, notations, statistiques et données passées ne sont pas des indicateurs fiables des performances, classements, prix, notations, statistiques et données futures.

Les Informations fournies l'ont été à partir des données à la date indiquée dans le document et sont susceptibles d'être modifiées à tout moment sans préavis ni communication aucune. Les projections et prévisions reposent sur un certain nombre d'hypothèses concernant les conditions de marché actuelles et futures et rien ne garantit que les résultats escomptés seront obtenus. Bien que les Informations aient été établies à partir de sources estimées fiables par Richelieu Gestion, aucune garantie expresse ou tacite n'est donnée quant à leur exhaustivité, précision, authenticité, actualité, validité ou pertinence et, Richelieu Gestion décline toute responsabilité à cet égard.

Richelieu Gestion décline toute responsabilité quant à l'utilisation qui pourrait être faite des présentes informations générales et ne peut être tenu responsable des conséquences financières ou de quelque nature que ce soit résultant d'une décision d'investissement ou de toute action découlant de la lecture du présent document.

Le présent document et les informations, contenus, textes et illustrations qui y figurent sont la propriété de Richelieu Gestion et/ou de tiers contractuellement liés à Richelieu Gestion. Il est interdit de copier, publier, diffuser, transmettre ou reproduire, en tout ou en partie, les informations figurant dans ce document.

