

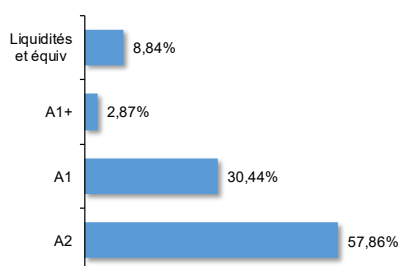
Reporting hebdomadaire MMF - données au 17/04/2026

ACTIF NET ET VALEURS LIQUIDATIVES

VL (Part I) : 127 674,95	Actif net : 985,02 Mn€
VL (Part R) : 110 448,38	Actif net : 200,57 Mn€
	Actif Total : 1 185,58 Mn€

Sensibilité : 0,39 WAM : 139 jours WAL : 321 jours

RÉPARTITION PAR NOTATION

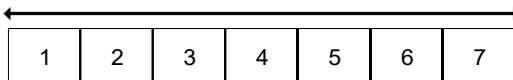


PRINCIPALES LIGNES

1. CIC-UNION PLUS	4,60%
2. CM-AM MONEPL-IC	4,22%
3. ISPIM Float 06/27	3,67%
4. MEDIOBANCA TV 04/27	3,58%
5. SANUK 7.098 11/16/27	2,98%
6. CAABNK 6 12/06/26	2,94%
7. STLA 0 5/8 03/30/27	2,92%
8. SCHNEIDER Float 09/27	2,92%
9. BACR 5.2 05/12/26	2,91%
10. DIRECT BNT04112026	2,87%

PROFIL DE RISQUE ET DE RENDEMENT (SRI)

A risque plus faible, rendement potentiellement plus faible A risque plus fort, rendement potentiellement plus fort



INFORMATIONS

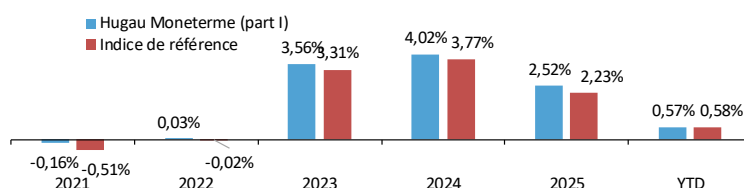
Indice de référence : €STR capitalisé
 Classification MMF : VNAV Standard
 Classification SFDR : Article 8 du règlement (EU) 2019 / 2088
 Période d'investissement recommandée : 7 jours
 Société de gestion : Richelieu Invest (ex-Hugau Gestion)
 Domicile : France
 Dépositaire : CIC
 Valorisateur : Crédit Mutuel AM Souscription min. = 0.001 part
 ISIN Part I : FR0013267663
 ISIN Part R : FR0013267689

Création OPC 21/01/2007—Nouvel Agrément le 22/04/22

PERFORMANCES CUMULÉES (nettes de frais)

	1 semaine	1 mois	3 mois	6 mois	YTD
Hugau Moneterme (part I)	0,050%	0,142%	0,467%	1,009%	0,567%
Indice de référence	0,038%	0,177%	0,489%	0,981%	0,581%

	1 an	3 ans	5 ans
Hugau Moneterme (part I)	2,179%	10,247%	10,851%
Indice de référence	1,998%	9,475%	9,825%

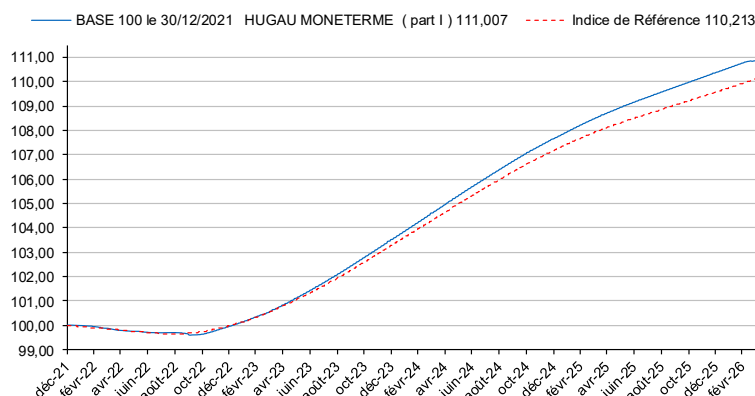


Un fonds monétaire n'est pas un investissement garanti.

Un investissement dans un fonds monétaire diffère d'un investissement dans des dépôts, le capital investi pouvant varier à la hausse ou la baisse.

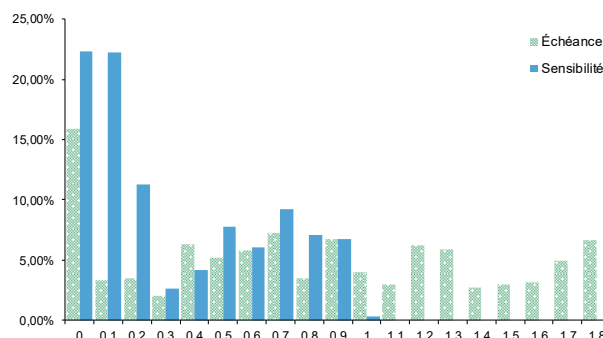
Un fonds monétaire ne peut s'appuyer sur un soutien extérieur pour garantir sa liquidité ou stabiliser sa valeur liquidative par part ou par action.

ÉVOLUTION DE LA VALEUR LIQUIDATIVE



Source : Richelieu Invest

RÉPARTITION PAR SENSIBILITÉS ET MATURITÉS



Tél. : (33).(0)1 78 09 83 20. - Email : contact@hugau-gestion.com - Site Internet : <http://www.richelieuinvest.com>

Ce document d'information réglementaire est une présentation visant à satisfaire aux exigences de transparence prévues par l'article 36 du Règlement UE 2017/1131 du 14 Juin 2017 dit « MMF » qui stipule que le gestionnaire d'un fonds monétaire doit mettre à la disposition des investisseurs de manière hebdomadaire, les informations contenues dans ce présent document. Il ne s'agit pas d'un document commercial et ne constitue pas une offre de souscription ou une recommandation d'investissement. Les performances passées ne préjugent pas des performances futures. Le traitement fiscal dépend de la situation individuelle de chaque investisseur, veuillez contacter votre conseiller financier qui vous aidera à évaluer les produits appropriés à vos connaissances et votre propre situation financière / fiscale. Tous les souscripteurs doivent prendre connaissance du DICl avant chaque souscription. Pour plus d'informations sur les stratégies et les frais, veuillez-vous référer au document d'information clé pour l'investisseur (DICl) disponible sur notre site Internet www.richelieuinvest.com ou gratuitement sur demande au siège social de la société de gestion. Richelieu Invest, 1-3-5 Rue Paul Cézanne, 75008 Paris. Tel +33 1 78 09 83 20 - email: contact@hugau-gestion.com.