



Richelieu Invest

GRUPE BANQUE RICHELIEU

FIA dédié

SFDR Article 8

# Hugau 12M

Part C EUR

31 mars 2026



Johan BIGOT  
Gérant



Hoan NGUYEN  
Gérant



Guillaume OZON

Analyste Crédit Senior

## DESRIPTIF DU FONDS

### Actif net global

55,1M €

### Valeur liquidative

12 787,45 €

### Type de la part

Part C EUR

### Frais de gestion

0,35%

### Frais de fonctionnement

0,14%

### Forme juridique

FCP de droit français - FIA

### Code ISIN

FR0011201896

### Création du fonds

26/03/2012

### Indice

OAT 1 an

### Horizon

Supérieure à 12 mois

### Fréquence de valorisation

Hebdomadaire

### Délai de règlement

J + 1

### Centralisateur

CIC

### Valorisateur

CIC Administration de Fonds

### Classification AMF

FCP Obligations & Autres

titres de créances libellés en

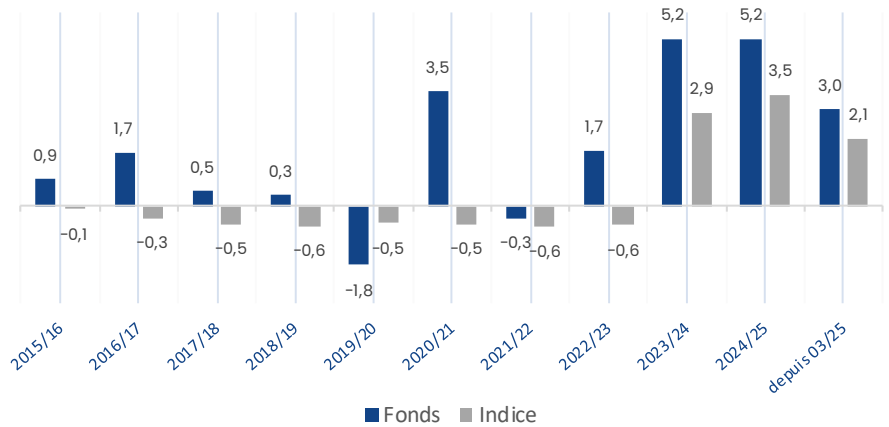
## OBJECTIF D'INVESTISSEMENT

FIA dédié de trésorerie 12 mois. L'équipe de gestion adopte un style de gestion actif reposant sur une analyse macro et micro économique, visant à anticiper les mouvements de taux d'intérêts, et sélectionner majoritairement après analyse crédit, des actifs obligataires de « bonne qualité de crédit », principalement libellés en Euro.

L'objectif est de surperformer son indice de référence, l'OAT 1 an à échéance le 25 avril année N+1, sur la durée de l'exercice compris entre la dernière valeur liquidative de mars année N et la dernière valeur liquidative de mars année N+1.

## PERFORMANCE DU FONDS

Les performances passées ne sont pas un indicateur fiable des performances futures.



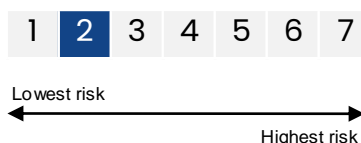
## PERFORMANCES CUMULÉES

	1 mois	YTD	1 an	3 ans	5 ans	Création
Fonds	-0,42%	0,10%	3,01%	13,95%	15,52%	27,87%
Indice	0,18%	0,50%	2,10%	8,65%	7,33%	5,22%

## PERFORMANCES CALENDAIRES

Exercice	dep.03/25	24/25	23/24	22/23	21/22	20/21
Fonds	3,01%	5,18%	5,17%	1,73%	-0,35%	3,54%
Indice	2,10%	3,46%	2,91%	-0,58%	-0,64%	-0,54%

## NIVEAU DE RISQUE (SRI)



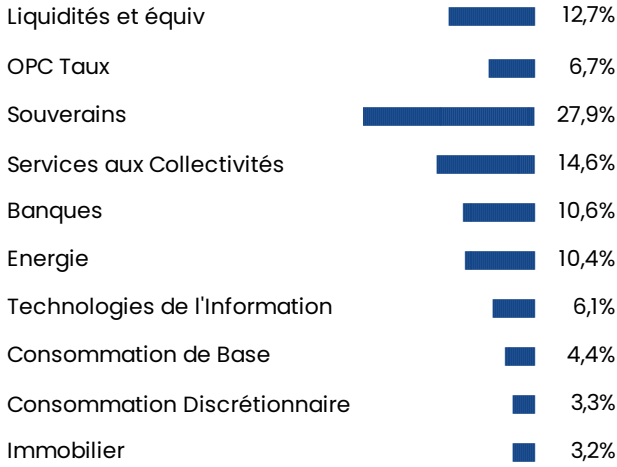
## INDICATEURS DE RISQUE

	Fonds
YTM (Brut)	3,90%
Sensibilité	0,55
WAL	418 jours
Volatilité 1 an	0,63%

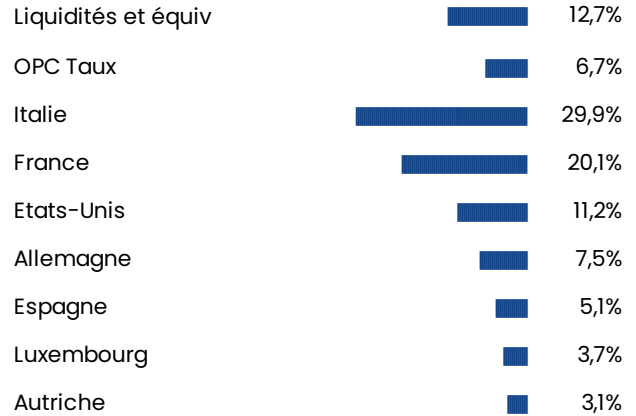
\*Nettes de frais de gestion / dividendes réinvestis



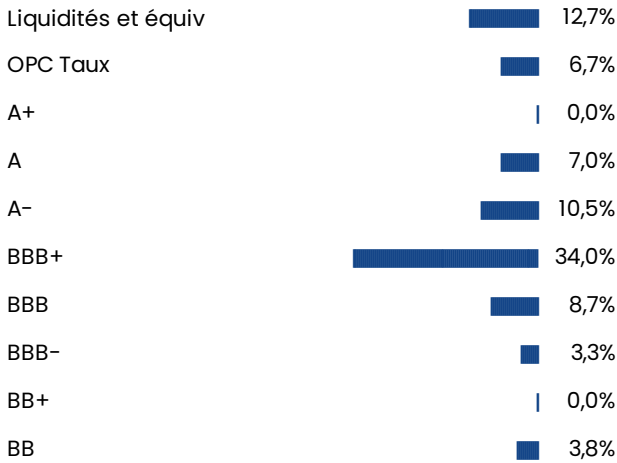
### RÉPARTITION PAR SECTEUR



### RÉPARTITION PAR PAYS



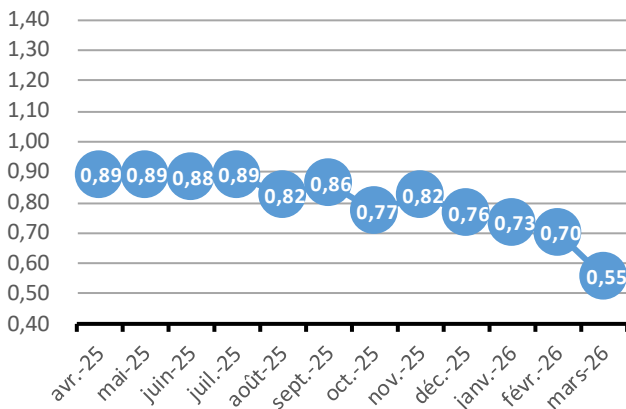
### RÉPARTITION PAR RATING



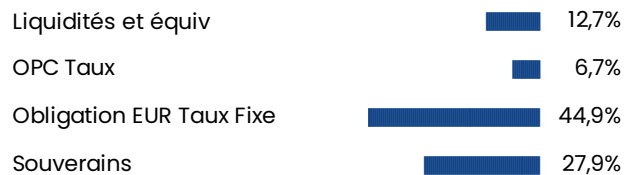
### PRINCIPALES POSITIONS

	Poids
ITALY F 10/28	14,56%
DIRECT BNT04112026	7,87%
FRTR 0 02/25/27	5,50%
ENBW 1 7/8 06/29/208	4,74%
CAMPARI 1 1/4 10/27	4,42%
TEL ITALIA 07/28	3,76%
BPLN 3 1/4 PERP	3,72%
BANQUE Float 05/24/2	3,66%

### HISTORIQUE DES DURATIONS



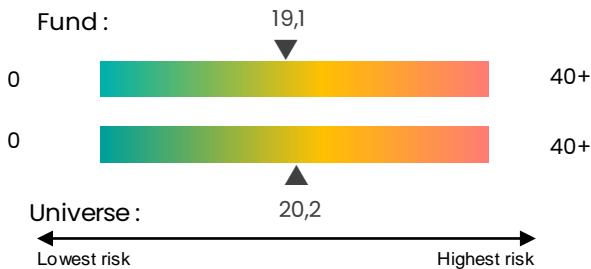
### RÉPARTITION PAR TYPE D'ACTIFS



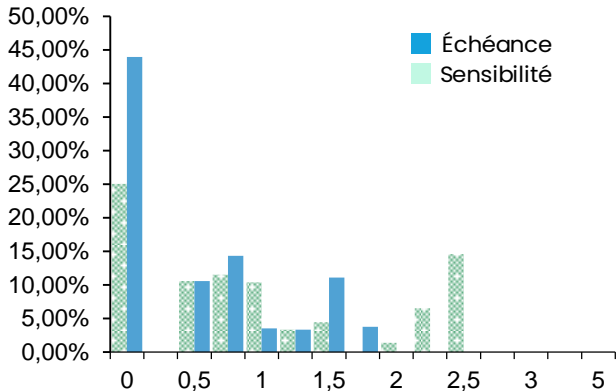


### ESG

La notation ESG représente la capacité des émetteurs à pouvoir faire face aux différents risques extra-financiers auxquels ils sont exposés.



### RÉPARTITION PAR SENSIBILITÉS ET MATURITÉS



### COMMENTAIRE DU GÉRANT

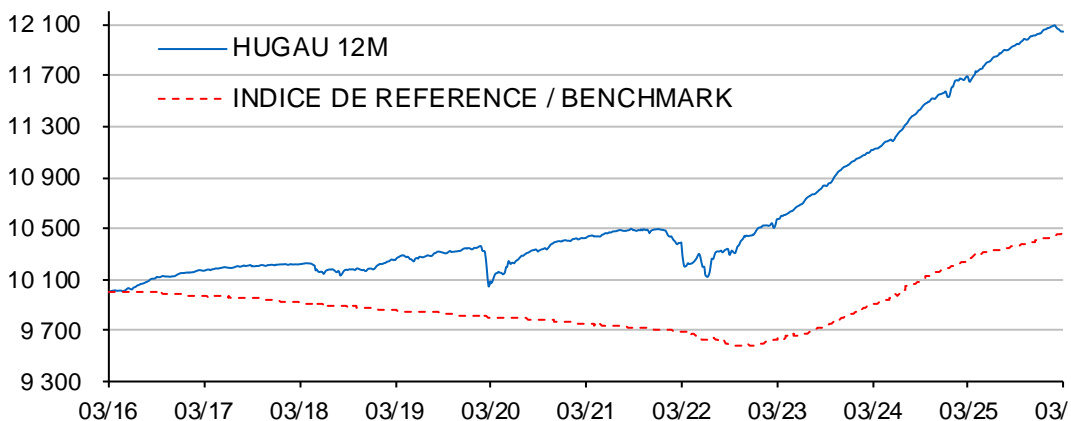
Le 1T26 a été marqué par une forte instabilité géopolitique, alimentée par plusieurs initiatives américaines sensibles – dont l’extradition de Maduro et l’idée d’annexer le Groenland – mais surtout par la guerre en Iran depuis le 28 février. Le conflit a installé un climat d’incertitude durable, provoqué un choc énergétique majeur et accru la volatilité. Après deux premiers mois solides, l’escalade autour du détroit d’Ormuz a déclenché un mouvement « risk off » généralisé. Les attaques visant les infrastructures énergétiques du Moyen-Orient ont propulsé le pétrole à 118\$ (+63% en mars) et le gaz TTF à +59%. Le dollar est resté ferme (EUR/USD ~1,15), tandis que les matières premières ont reflué, l’or clôturant au-dessus de 4600\$/once.

La Fed et la BCE ont laissé leurs taux inchangés mais adopté un ton plus vigilant face au risque inflationniste lié à l’énergie. La BCE a relevé sa prévision d’inflation 2026 à 2,6%. Les 2 ans français et allemands se sont écartés de 50pb depuis le début d’année, contre +69pb pour le 2 ans italien, plus sensible aux prix de l’énergie. Le 6 mois français termine à 2,41% (2,07% fin décembre). L’Euribor 6 mois s’ajuste de 37pb YTD, tandis que l’Euribor 3 mois reste quasi stable (+6pb).

### PRINCIPAUX MOUVEMENTS YTD

Achats	Ventes
CCTS EU_EUR006M_15/10/2021	INTESA SANPAOLO_EUR003M_21
BTF_0_04/11/2026_	BPCE_0_17/02/2027_
FRANCE O.A.T._0_25/02/2027_	URW SE_2.875_26/02/2026_H'

### ÉVOLUTION DU FONDS ET DE SON INDICE DE RÉFÉRENCE





### CONTACTS



Pour nous contacter, rendez-vous sur notre page  
<https://richelieuinvest.com>.

### DISCLAIMER

Le présent document est une communication publicitaire et est uniquement destiné à fournir des informations générales et ne constitue en aucun cas un conseil juridique ou fiscal. Ces informations ne doivent être utilisées qu'en conjonction avec un avis professionnel. Les informations et données concernant des produits, services ou instruments financiers qui y figurent et, notamment, les analyses, évaluations, hypothèses, appréciations, opinions et estimations qui y sont présentées (les « Informations »), sont communiquées à titre purement indicatif et ne sauraient donc être considérées comme un élément contractuel, un conseil en investissement, une recommandation de conclure une opération ou une offre de souscription. En aucun cas, celui-ci ne constitue une sollicitation d'achat ou de vente des instruments ou services financiers sur lesquels il porte.

Avant d'effectuer une quelconque opération ou d'investir dans le produit ou le service, il est nécessaire de vous rapprocher de votre(vos) conseil(s) afin de vous assurer de l'adéquation du produit ou du service en fonction de vos objectifs et de votre capacité financière à faire face à l'ensemble des risques qui y sont liés, y compris (mais non exclusivement) des risques d'ordre financier, juridique, fiscal et comptable, sans vous baser exclusivement sur les Informations figurant dans le présent document. Veuillez noter que performances, classements, prix, notations, statistiques et données passées ne sont pas des indicateurs fiables des performances, classements, prix, notations, statistiques et données futures.

Les Informations fournies l'ont été à partir des données à la date indiquée dans le document et sont susceptibles d'être modifiées à tout moment sans préavis ni communication aucune. Les projections et prévisions reposent sur un certain nombre d'hypothèses concernant les conditions de marché actuelles et futures et rien ne garantit que les résultats escomptés seront obtenus. Bien que les Informations aient été établies à partir de sources estimées fiables par Richelieu Gestion, aucune garantie expresse ou tacite n'est donnée quant à leur exhaustivité, précision, authenticité, actualité, validité ou pertinence et, Richelieu Gestion décline toute responsabilité à cet égard.

Richelieu Gestion décline toute responsabilité quant à l'utilisation qui pourrait être faite des présentes informations générales et ne peut être tenu responsable des conséquences financières ou de quelque nature que ce soit résultant d'une décision d'investissement ou de toute action découlant de la lecture du présent document.

Le présent document et les informations, contenus, textes et illustrations qui y figurent sont la propriété de Richelieu Gestion et/ou de tiers contractuellement liés à Richelieu Gestion. Il est interdit de copier, publier, diffuser, transmettre ou reproduire, en tout ou en partie, les informations figurant dans ce document.

